

# SOMMAIRE

<b>1-</b>	<b>Présentation</b>	<b>3</b>
<b>2-</b>	<b>Composition</b>	<b>3</b>
<b>3-</b>	<b>Matériel son</b>	<b>4</b>
<b>4-</b>	<b>Matériel vidéo fourniture Eclipse</b>	<b>6</b>
<b>5-</b>	<b>Matériel lumière fourniture Eclipse</b>	<b>6</b>
<b>6-</b>	<b>Structure et scène selon configuration</b>	<b>7</b>
<b>7-</b>	<b>Besoins énergétiques</b>	<b>7</b>
<b>8-</b>	<b>Plan de scène</b>	<b>7</b>
<b>9-</b>	<b>Annexe 1</b>	<b>9</b>
<b>10-</b>	<b>Annexe 2</b>	<b>10</b>

## 1- Présentation

**Eclipse** est une association qui propose un spectacle son et lumières en hommage au groupe Pink Floyd, au plus proche des versions d'origine comme l'album complet **Dark Side Of The Moon** et des titres de la plupart des albums du groupe. Eclipse rassemble tout un ensemble de personnes, musiciens et techniciens en son, lumière et vidéo non professionnels, mais soucieux de présenter un show de qualité. Pour ce faire il convient de respecter cette fiche technique afin que tout le personnel puisse travailler dans de bonnes conditions.

## 2- Composition

Le groupe est composé de sept musiciens :

- Bassiste/chant leader
- Guitariste/chant
- Guitariste
- Claviériste/chant
- Saxophoniste
- Batteur
- Choriste

*(Pour la disposition des musiciens voir chapitre 8- Plan de scène)*

Et de trois techniciens en son, vidéo et lumière :

- Son (Franck.L)
- Vidéo (Jean Paul.L)
- Lumière (Christophe.L)

***Note :*** dans un souci de confort pour la prestation des techniciens, il sera préférable de se situer face à la scène à une distance supérieure à 20 mètres si possible selon configuration de la salle.

### 3- Matériel son :

#### 3.1 Organisation générale

Dans un souci d'optimisation du câblage et du temps des balances, ECLIPSE s'organise de la façon suivante:

- Chaque musicien d'ECLIPSE est autonome jusqu'au boîtier de scène
- le boîtier de scène se trouvera au fond de la scène sous le cercle « écran vidéo »
- le mix batterie de la façade sera envoyé sur une voie à la table retour
- 3 pistes audio seront envoyées depuis la console vidéo située en façade vers la table façade (ou vers la scène selon configuration).

Le patch sera envoyé au sonorisateur au maximum un mois avant la prestation.

#### 3.2 Fourniture ECLIPSE

Eclipse fournira :

- matériel nécessaire au raccordement jusqu'au boîtier de scène (câblage, DI).
- le set de micros batterie\*
- les micros chants\* (hors chorale)
- les micro-pinces pour trois saxophones\*
- les micros pour la reprise des guitares\*
- table mixage 20 pistes nécessaire aux retours de scène\*
- ampli-casque pour retours oreillettes (clavier/batterie)
- oreillettes (clavier/batterie) et câblage

*\*Le matériel de sonorisation utilisé est décrit en annexe 2.*

### 3.3 Fourniture sonorisateur pour prestation jusqu'à 500 personnes

Le sonorisateur choisi devra être en mesure de fournir:

- table de mixage 32 pistes
- sonorisation façade (puissance à déterminer en fonction du lieu)
- 5 retours de scène avec le câblage.
- boîtier de scène avec :
  - multi-paires 32/8 minimum pour la table façade (30mètres minimum)
  - multi-paires pour la table retour (10 mètres minimum)
  - 2 micros overhead pour la chorale + pieds de micro
  - effets reverb et delay pour voix et sax façade

### 3.4 Fourniture optionnelle ECLIPSE

ECLIPSE est en mesure de fournir le matériel suivant (selon contrat établi avec l'organisateur) :

- 1 table de mixage 32 pistes (MACKIE 3204-VLZ3)
- 2 retours LEM T5MA
- 2 sub HK AUDIO premium PR:O 210 Sub A
- 2 enceintes HK AUDIO premium PR:O 10XA (retour ou façade)
- 1 compresseur DBX 160A
- 1 égaliseur stéréo BSS 966
- 1 boîtier de scène avec câble multi-paire 16/4 de 30 mètres (façade uniquement)
- 1 boîtier de scène avec:
  - câble multi-paires 24/4 (30 mètres)
  - multi-paires retour scène (15 mètres)
- Rack d'effet ZOOM STUDIO 1204
- Rack d'effet ALESIS midiverb 4

**4- Matériel vidéo fourniture Eclipse :**

- Vidéo-rétroprojecteur
- Console vidéo NuVJ
- Table de mixage vidéo Roland V-4EX
- Ecran de 2,6 mètres de diamètre

**5- Matériel lumière fourniture Eclipse :**

- Pont de face :
  - 8 projecteurs à découpe 26° 50°
  - 4 Martin MAC 600 (HMI 575)
  - 1 Boule à facettes motorisée
- Pont de contre :
  - 4 Futurelight PHS 260 (MSD 250)
  - 2 rampes ACL
  - 4 sunstrips T10
  - 6 Futurelight MH660 (MSD 250) *sur le cercle*
- Sol en contre :
  - 4 Futurelight PHW 260 (MSD 250)
  - 4 JB Système Spot empror (MSD 250)
  - 2 rampes ACL
  - 10 PAR 64
- Puissance et Gradateur :
  - 3 Gradateurs DMX 6 x 16A
  - 1 Coffret électrique 63A
  - 2 Blocs d'alimentation 32A
  - 1 Bloc d'alimentation avec équilibreur de phase
  - 1 Console AVOLITE PEARL TIGER

*Implantation du matériel en annexe 2.*

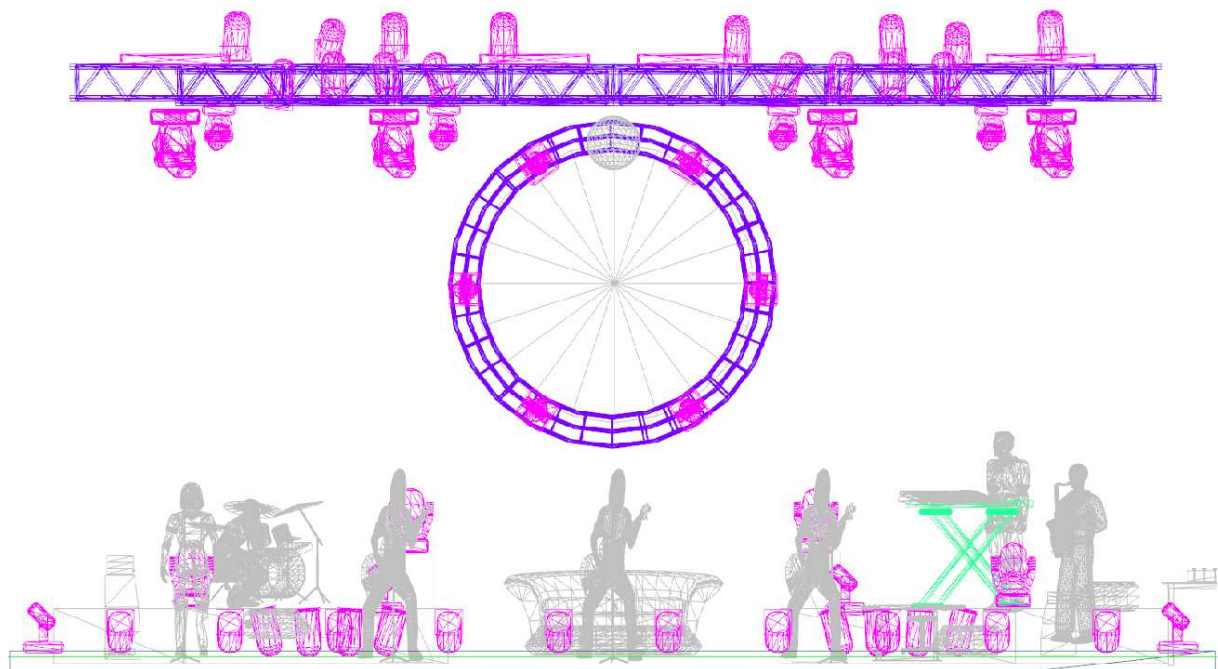
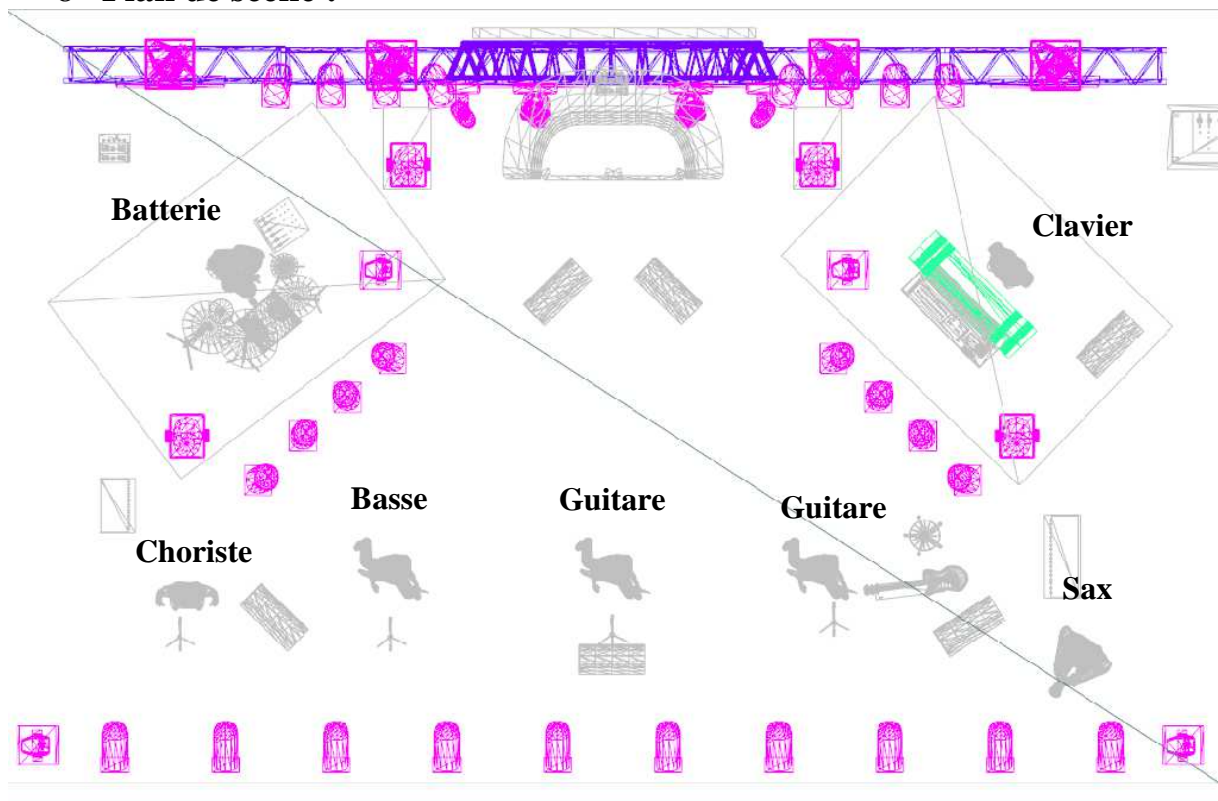
## 6- Structure et scène

- Matériel disponible selon configuration :
  - 11 éléments F34200
  - 4 éléments F34100
  - 4 éléments F34050
  - 4 éléments F34BOX
  - Un cercle de 3m de Diamètre en F34
  - 2 pieds de 6m50
  - 2 palans 1T
  - 1 Pendrillon 9m x 6m
  - 4 Pendrillons 3m x 6m

## 7- Besoins en énergie :

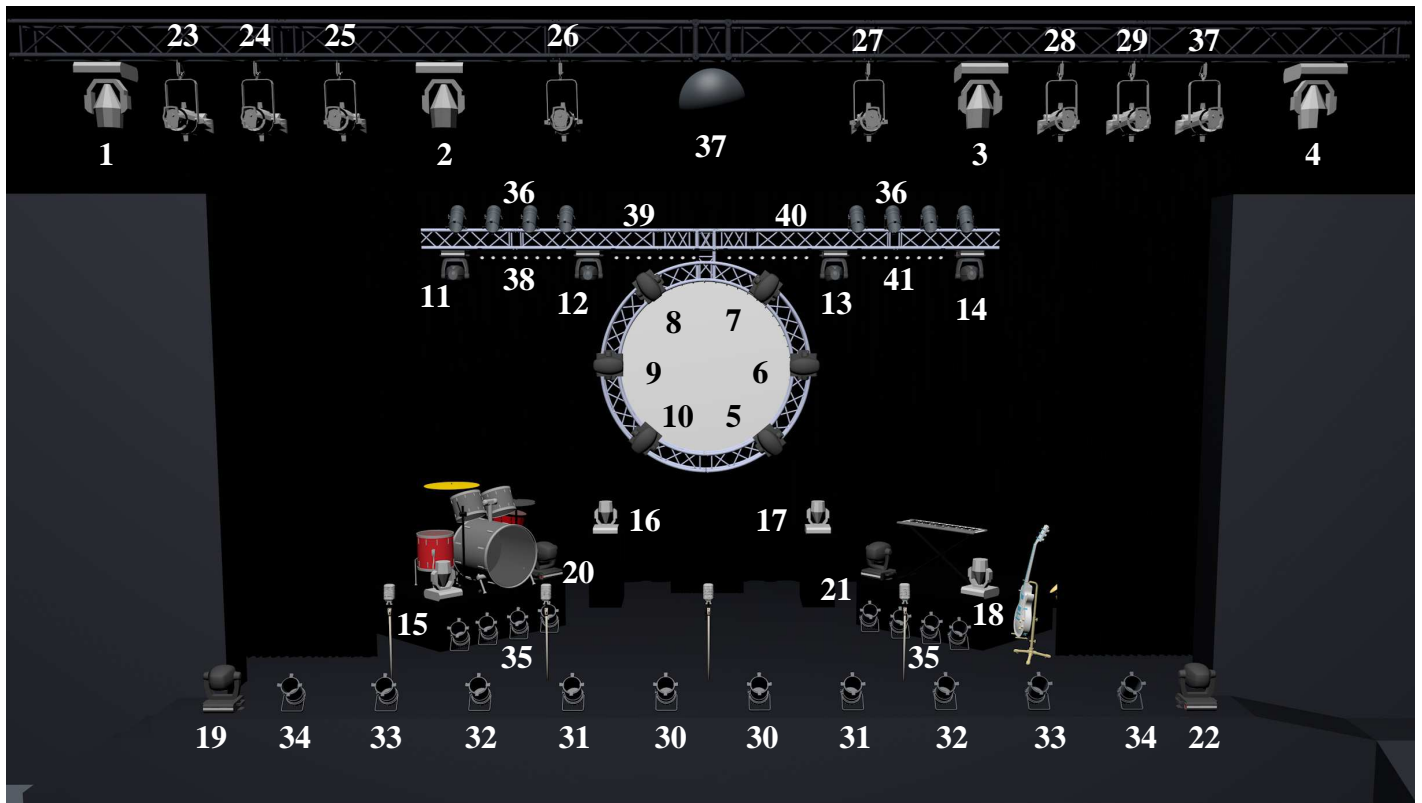
- Une à deux alimentations en 380V 63A (35KVA)

8- Plan de scène :





## Annexe 1:



N°	Appareil	Adresse DMX	N°	Appareil	Adresse DMX	N°	Appareil	Adresse DMX
1	Mac 600	1	15	PHW 260	213	29	Projecteur à découpe	351
2	Mac 600	15	16	PHW 260	230	30	PAR 64	352
3	Mac 600	29	17	PHW 260	247	31	PAR 64	353
4	Mac 600	43	18	PHW 260	264	32	PAR 64	354
5	MH 660	57	19	Spot Emperor	281	33	PAR 64	355
6	MH 660	73	20	Spot Emperor	297	34	PAR 64	356
7	MH 660	89	21	Spot Emperor	313	35	ACL sol	357
8	MH 660	105	22	Spot Emperor	239	36	ACL pont	358
9	MH 660	121	23	Projecteur à découpe	345	37	Projecteur à découpe	359
10	MH 660	137	24	Projecteur à découpe	346	38	T10	363
11	PHS 260	153	25	Projecteur à découpe	347	39	T10	364
12	PHS 260	168	26	Projecteur à découpe	348	40	T10	365
13	PHS 260	183	27	Projecteur à découpe	349	41	T10	366
14	PHS 260	198	28	Projecteur à découpe	350			

Dimension minimum de scène :  
 Largeur 10m  
 Profondeur 6m  
 Hauteur 5.50m (en partant du podium minimum)

Besoin en énergie minimum : une alimentation en 380v 63A

## Annexe 2:

### Micro chant:

- 1 Beta 58
- 4 SM58

### Micro guitare:

- 2 SM 57

### Micro batterie:

- 3 SM57 caisse claire, rototom
- 1 SM81 (charleston)
- 4 BT98A (TOM)
- 2 KSM137 (overhead)
- 1 Beta 52 (grosse caisse)

### Saxophone:

3 PRA383 superlux

### Table retour :

Allen Heath Z420